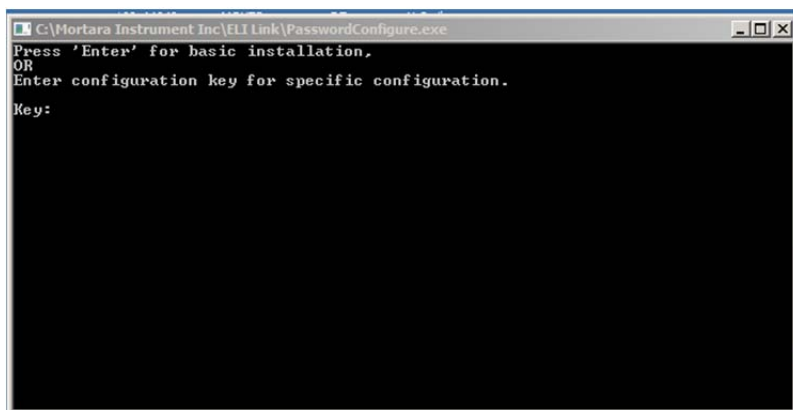
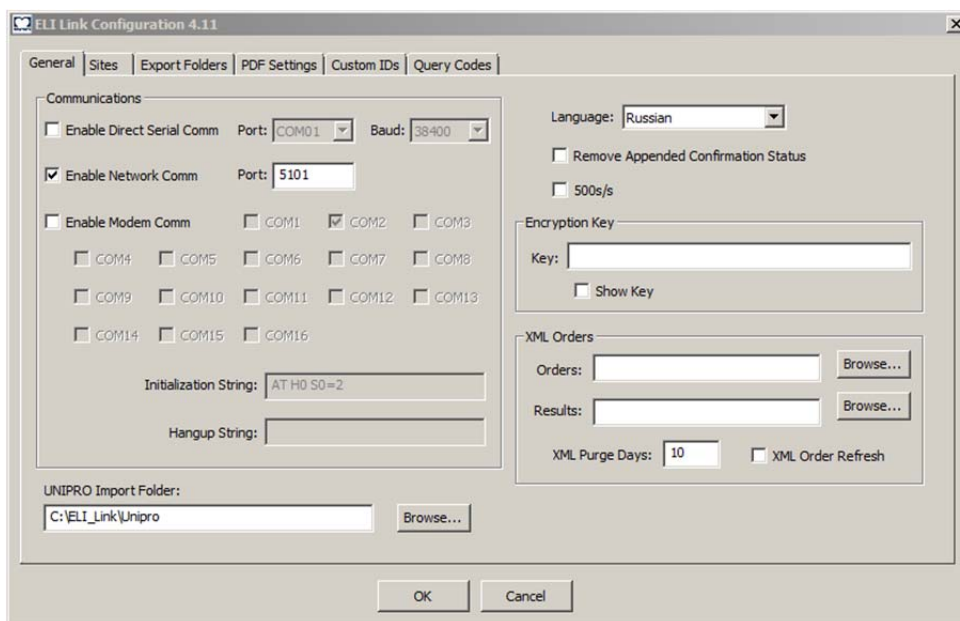


## Настройка ELI Link Ver.4.XX

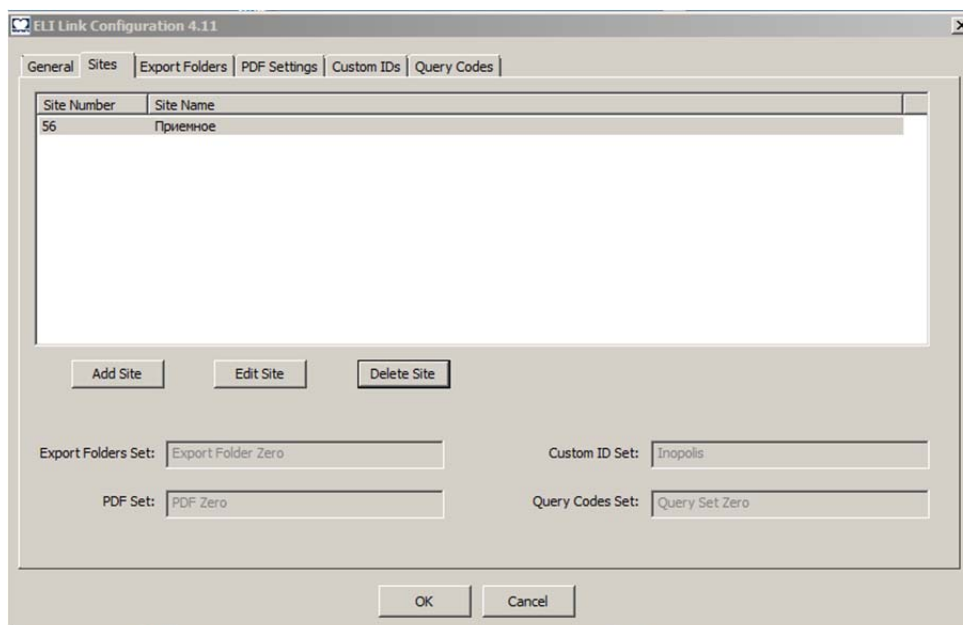
1. Установить ELI Link. В процессе установки появится текстовое окно с запросом лицензионного кода DICOM:



- Если на запрос просто нажать Enter, то ELI Link установится без DICOM. Это подходит для случаев, когда используются ELI без опции DICOM.
  - Если ввести лицензионный код, то получим ELI Link с настройками DICOM. В этом случае нужен ELI с опцией DICOM. Если такой опции нет, то при попытке передачи получим ошибку «Нет DICOM».
2. Сделать установки на вкладке General по образцу:



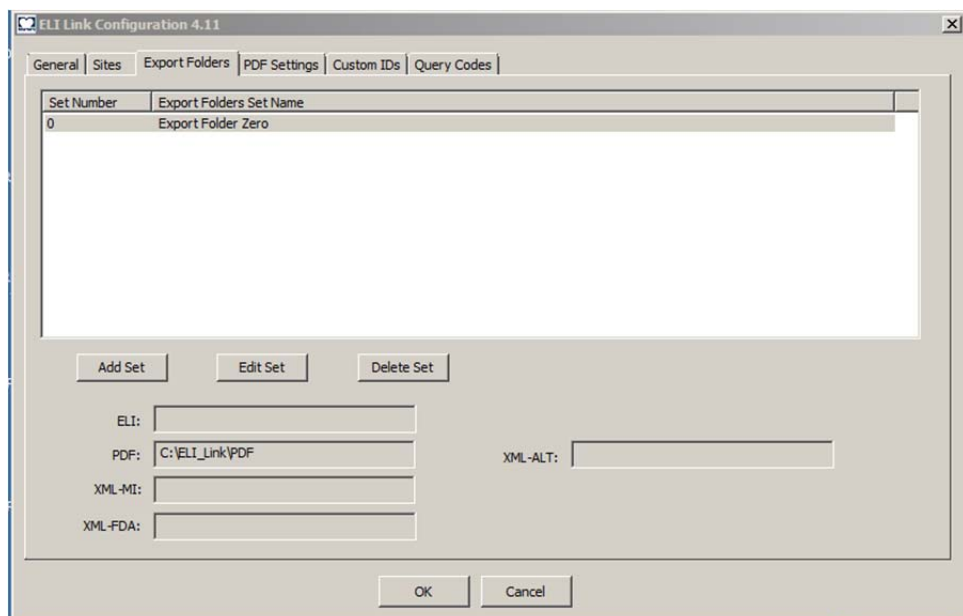
- Ставим галочку у “Enable Network Comm”
  - Прописываем Port (обычно 5101)
  - Открываем путь к Unipro Import Folder (предварительно создаём эту папку)
3. Сделать установки на вкладке Sites по образцу:



- Site Number = № Аппарата на ELI
- Site Name = Имя аппарата на ELI

*Примечание: в русском переводе конфигурации ELI есть два N аппарата: первый соответствует английскому Cart Number, а второй – Site Number.*

4. Сделать установки на вкладке Export Folders по образцу:



Выделяем в верхнем окне Export Folder Set, затем щелкаем кнопку Edit и открываем путь к папке PDF (её предварительно нужно создать).

5. Делаем настройки сетевого адаптера PC и ELI, например такие:

<b><u>PC</u></b>	<b><u>ELI</u></b>
IP: 192.168.101.244	IP: 192.168.101.243
Mask: 255.255.255.0	Gate: 0.0.0.0
Gate: 192.168.101.2	Mask: 255.255.255.0
	Host IP: 192.168.101.244

Главное: Host IP на ELI = IP PC

6. Не забыть прописать на ELI Port (обычно 5101)